

OptiPlex 7040 Small Form Factor

Quick Start Guide

Snelstartgids

Guide d'information rapide

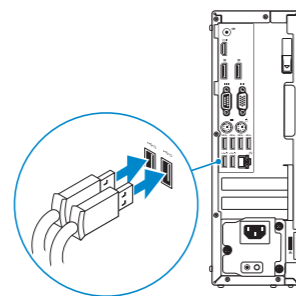
Guía de Inicio Rápido

Guía de inicio rápido



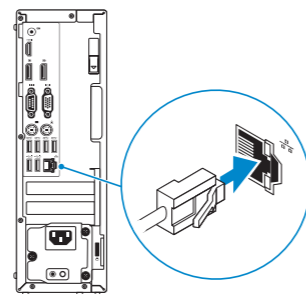
1 Connect the keyboard and mouse

Sluit het toetsenbord en de muis aan
Connectez le clavier et la souris
Conecte o teclado e o mouse
Conecte el teclado y el ratón



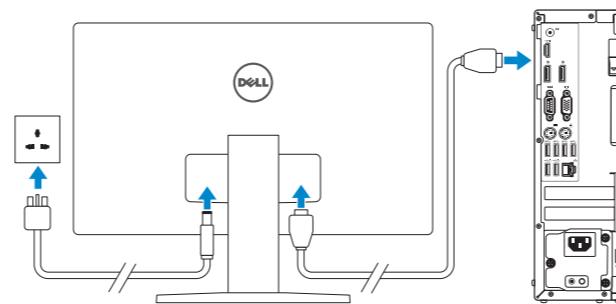
2 Connect the network cable – optional

Sluit de netwerkkabel aan (optioneel)
Connectez le câble réseau (facultatif)
Conecte o cabo da internet – opcional
Conecte el cable de red (opcional)



3 Connect the display

Sluit het beeldscherm aan
Connectez l'écran
Conecte a tela
Conecte la pantalla



NOTE: If you ordered your computer with a discrete graphics card, connect the display to the discrete graphics card.

N.B.: als u uw computer inclusief een discrete grafische kaart heeft gekocht, sluit u het beeldscherm aan met behulp van de discrete grafische kaart.

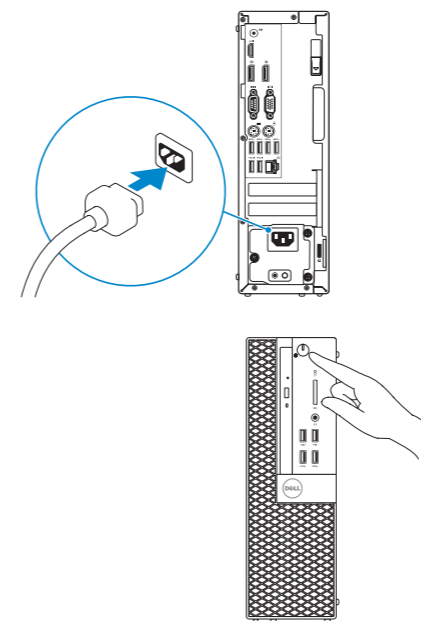
REMARQUE : si vous avez acheté votre ordinateur avec une carte graphique distincte, connectez l'écran à cette dernière.

NOTA: Se você comprou o seu computador com uma placa de vídeo discreta, conecte o monitor à placa de vídeo discreta.

NOTA: Si encargó su equipo con una tarjeta de gráficos discretos, conecte la pantalla al conector en la tarjeta de gráficos discretos.

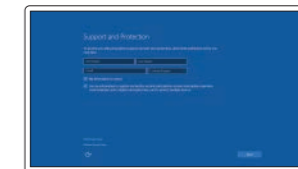
4 Connect the power cable and press the power button

Sluit de stroomkabel aan en druk op de aan-uitknop.
Connectez le câble d'alimentation et appuyez sur le bouton d'alimentation
Conecte o cabo de alimentação e pressione o botão liga/desliga
Conecte el cable de alimentación y presione el botón de encendido



5 Finish Windows 10 setup

Voltooi de installatie van Windows 10
Terminer l'installation de Windows 10
Termine a configuração do Windows 10
Finalice la configuración de Windows 10



Enable Support and Protection

Schakel Ondersteuning en bescherming in
Activer Support et Protection
Ative suporte e proteção
Habilite el soporte y la protección



Connect to your network

Maak verbinding met uw netwerk
Connectez-vous à votre réseau
Conectar-se à rede
Conéctese a una red

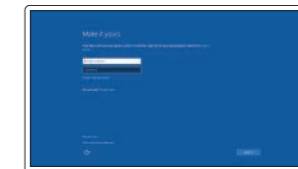
NOTE: If you are connecting to a secured wireless network, enter the password for the wireless network access when prompted.

N.B.: als u verbinding maakt met een beveiligd draadloos netwerk, vul dan het wachtwoord voor het netwerk in wanneer daar om gevraagd wordt.

REMARQUE : si vous vous connectez à un réseau sans fil sécurisé, saisissez le mot de passe d'accès au réseau sans fil lorsque vous y êtes invité.

NOTA: Quando se conectar a uma rede sem fio segura, insira a senha para o acesso à rede sem fio quando solicitado.

NOTA: Si se conecta a una red inalámbrica segura, introduzca la contraseña de acceso a la red inalámbrica cuando se le solicite.



Sign in to your Microsoft account or create a local account

Meld u aan bij uw Microsoft-account of maak een lokale account aan
Connectez-vous à votre compte Microsoft ou créez un compte local
Conectar-se à sua conta da Microsoft ou criar uma conta local
Inicie sesión en su cuenta de Microsoft o cree una cuenta local

Product support and manuals

Productondersteuning en handleidingen
Support produits et manuels
Suporte ao produto e manuais
Soporte del producto y manuales

Contact Dell

Neem contact op met Dell | Contacter Dell
Entre em contato com a Dell | Póngase en contacto con Dell

Regulatory and safety

Regelgeving en veiligheid | Réglementations et sécurité
Normatização e segurança | Normativa y seguridad

Regulatory model

Wettelijk model | Modèle réglementaire
Modelo normativo | Modelo normativo

Regulatory type

Wettelijk type | Type réglementaire
Tipo normativo | Tipo normativo

Computer model

Computermodel | Modèle de l'ordinateur
Modelo do computador | Modelo de equipo

[Dell.com/support](#)

[Dell.com/support/manuals](#)

[Dell.com/support/windows](#)

[Dell.com/contactdell](#)

[Dell.com/regulatory_compliance](#)

D11S

D11S001

OptiPlex 7040 SFF

Información para NOM, o Norma Oficial Mexicana

La información que se proporciona a continuación se mostrará en los dispositivos que se describen en este documento, en conformidad con los requisitos de la Norma Oficial Mexicana (NOM):

Importador:

Dell México S.A. de C.V.
Paseo de la Reforma 2620 - Piso 11.º
Col. Lomas Altas
11950 México, D.F.

Número de modelo reglamentario:	D11S
Voltaje de entrada:	100 V CA–240 V CA
Corriente de entrada (máxima):	3,0 A
Frecuencia de entrada:	50 Hz/60 Hz



0721PJA00

© 2015 Dell Inc.
© 2015 Microsoft Corporation.

Printed in China.
2015-09

Locate Dell apps

Dell-apps zoeken | Localisez les applications Dell

Localize os aplicativos da Dell | Localice las aplicaciones Dell



Dell Product Registration

Register your computer

Registreer de computer
Enregistrez votre ordinateur
Registrar o computador
Registre el equipo



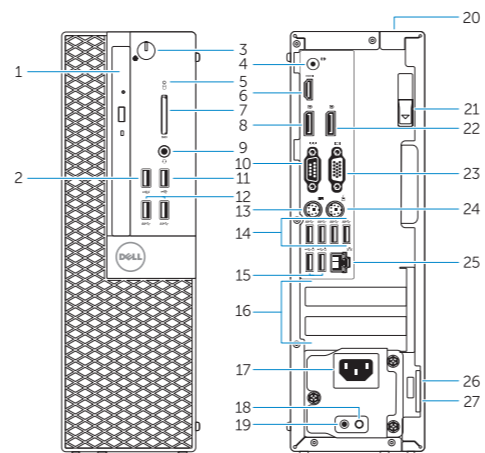
Dell SupportAssist

Check and update your computer

Controleer de computer en werk deze bij
Recherchez des mises à jour et installez-les sur votre ordinateur
Verifique e atualize o computador
Busque actualizaciones para su equipo

Features

Kenmerken | Caractéristiques | Recursos | Funciones



- Optical-drive bay
- USB 2.0 connector with PowerShare
- Power button/Power light
- Line-out connector
- Hard-drive activity light
- HDMI connector
- Memory card reader (optional)
- DisplayPort connector
- Headphone connector
- Serial connector
- USB 2.0 connector
- USB 3.0 connectors
- PS2/Keyboard connector
- USB 3.0 connectors
- USB 2.0 connectors (Supports Smart Power On)
- Expansion-card slots
- Power connector
- Power-supply diagnostic button
- Power-supply diagnostic light
- Cable-cover lock slot
- Release latch
- DisplayPort connector
- VGA connector (optional)
- PS2/Mouse connector
- Network connector
- Security-cable slot
- Padlock ring

- Compartiment optisch station
- USB 2.0-connector met PowerShare
- Aan-uitknop/stroomlampje
- Lijnuitgang
- Activiteitenlampje harde schijf
- HDMI-connector
- Mediakaartlezer (optioneel)
- DisplayPort-connector
- Hoofdtelefoonconnector
- Seriële connector
- USB 2.0-connector
- USB 3.0-connectoren
- PS2-toetsenbordconnector
- USB 3.0-connectoren
- USB 2.0-connectoren (ondersteunt Smart Power On)
- Uitbreidingskaartsleuven
- Voedingskabelconnector
- Diagnostische knop voeding
- Diagnostisch lampje voeding
- Sleuf voor vergrendeling van kabelafdekplaatje
- Vergrendeling
- DisplayPort-connector
- VGA-connector (optioneel)
- PS2/muisconnector
- Netwerkconnector
- Sleuf voor beveiligingskabel
- Beugel voor hangslot

- Baie de lecteur optique
- Port USB 2.0 avec PowerShare
- Bouton d'alimentation/Voyant d'alimentation
- Port sortie ligne
- Voyant d'activité du disque dur
- Port HDMI
- Lecteur de carte mémoire (en option)
- Port DisplayPort
- Port pour casque
- Connecteur série
- Port USB 2.0
- Ports USB 3.0
- Port PS2/clavier
- Ports USB 3.0

- Ports USB 2.0 (prise en charge de Smart Power activée)
- Logements pour carte d'extension
- Port d'alimentation
- Bouton de diagnostic d'alimentation
- Voyant de diagnostic d'alimentation
- Fente de verrouillage du cache-câble
- Loquet de dégagement
- Port DisplayPort
- Port VGA (en option)
- Port PS2/souris
- Port réseau
- Emplacement pour câble de sécurité
- Anneau pour cadenas

- Compartimento da unidade óptica
- Conector USB 2.0 com PowerShare
- Botão/luz de alimentação
- Conector de saída de linha
- Luz de atividade do disco rígido
- conector HDMI
- Leitor de cartão de memória (opcional)
- Conector DisplayPort
- Conector do fone de ouvido
- Conector serial
- Conector USB 2.0
- Conectores USB 3.0
- Conector de teclado/PS2
- Conectores USB 3.0
- Conectores USB 2.0 (oferecem suporte para inicialização inteligente)
- Slots da placa de expansão
- Conector de energia
- Botão de diagnósticos da fonte de alimentação
- Luz de diagnósticos da fonte de alimentação
- Entrada de trava com tampa para cabo
- Trava de liberação
- Conector DisplayPort
- Conector VGA (opcional)
- Conector de mouse/PS2
- Conector de rede
- Slot do cabo de segurança
- Anel de cadeado

- Compartimento para unidades ópticas
- Conector USB 2.0 com PowerShare
- Botón de alimentación/indicador de alimentación
- Conector de línea de salida
- Indicador luminoso de actividad de la unidad del disco duro
- Conector HDMI
- Lector de tarjeta de memoria (opcional)
- Conector DisplayPort
- Conector para auriculares
- Conector serie
- Conector USB 2.0
- Conectores USB 3.0
- Conector de PS2/teclado
- Conectores USB 3.0
- Conectores USB 2.0 (compatibles con la función de encendido inteligente)
- Ranuras para tarjetas de expansión
- Conector de alimentación
- Botón de diagnóstico del suministro de energía
- Indicador luminoso de diagnóstico del suministro de energía
- Ranura de cierre de la funda para cables
- Pasador de liberación
- Conector DisplayPort
- Conector VGA (opcional)
- Conector de PS2/ratón
- Conector de red
- Ranura del cable de seguridad
- Anillo del candado